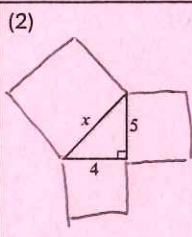


1. 先將左圖中的資訊，填入右邊表格

	邊長	面積
小正方形	①	④
中正方形	②	⑤
大正方形	③	⑥

2. 填完後，有哪個數字是未知數？  
 小 / 中 / 大 正方形的 邊長 / 面積

3. 請將正方形的面積轉換成邊長

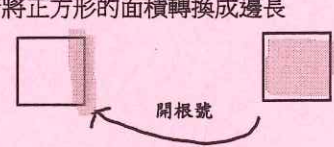


1. 先將左圖中的資訊，填入右邊表格

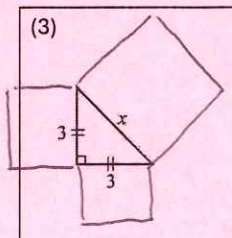
	邊長	面積
小正方形	①	④
中正方形	②	⑤
大正方形	③	⑥

2. 填完後，有哪個數字是未知數？  
 小 / 中 / 大 正方形的 邊長 / 面積

3. 請將正方形的面積轉換成邊長



※ 小口和中口一樣大沒關係，填哪一個都可以

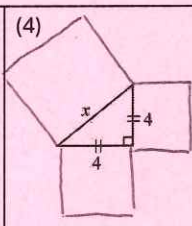
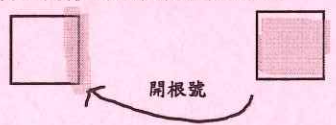


1. 先將左圖中的資訊，填入右邊表格

	邊長	面積
小正方形	①	④
中正方形	②	⑤
大正方形	③	⑥

2. 填完後，有哪個數字是未知數？  
 小 / 中 / 大 正方形的 邊長 / 面積

3. 請將正方形的面積轉換成邊長

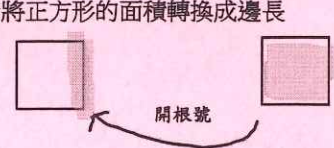


1. 先將左圖中的資訊，填入右邊表格

	邊長	面積
小正方形	①	④
中正方形	②	⑤
大正方形	③	⑥

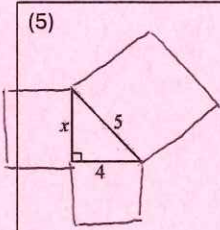
2. 填完後，有哪個數字是未知數？  
 小 / 中 / 大 正方形的 邊長 / 面積

3. 請將正方形的面積轉換成邊長



注意! 這裡的未知數  $x$  換位置了!

注意! 大口是哪一個呢?



(5)

1. 先將左圖中的資訊, 填入右邊表格

	邊長	面積
小正方形	①	④
中正方形	②	⑤
大正方形	③	⑥

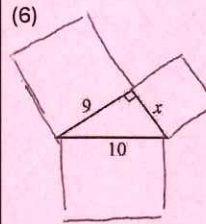
2. 填完後, 有哪個數字是未知數?

小 / 中 / 大 正方形的 邊長 / 面積

3. 請將正方形的面積轉換成邊長



(6)



1. 先將左圖中的資訊, 填入右邊表格

	邊長	面積
小正方形	①	④
中正方形	②	⑤
大正方形	③	⑥

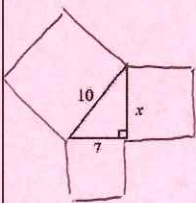
2. 填完後, 有哪個數字是未知數?

小 / 中 / 大 正方形的 邊長 / 面積

3. 請將正方形的面積轉換成邊長



(7)



1. 先將左圖中的資訊, 填入右邊表格

	邊長	面積
小正方形	①	④
中正方形	②	⑤
大正方形	③	⑥

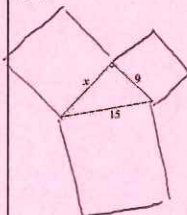
2. 填完後, 有哪個數字是未知數?

小 / 中 / 大 正方形的 邊長 / 面積

3. 請將正方形的面積轉換成邊長



(8)



1. 先將左圖中的資訊, 填入右邊表格

	邊長	面積
小正方形	①	④
中正方形	②	⑤
大正方形	③	⑥

2. 填完後, 有哪個數字是未知數?

小 / 中 / 大 正方形的 邊長 / 面積

3. 請將正方形的面積轉換成邊長



注意! 大口是哪一個呢?